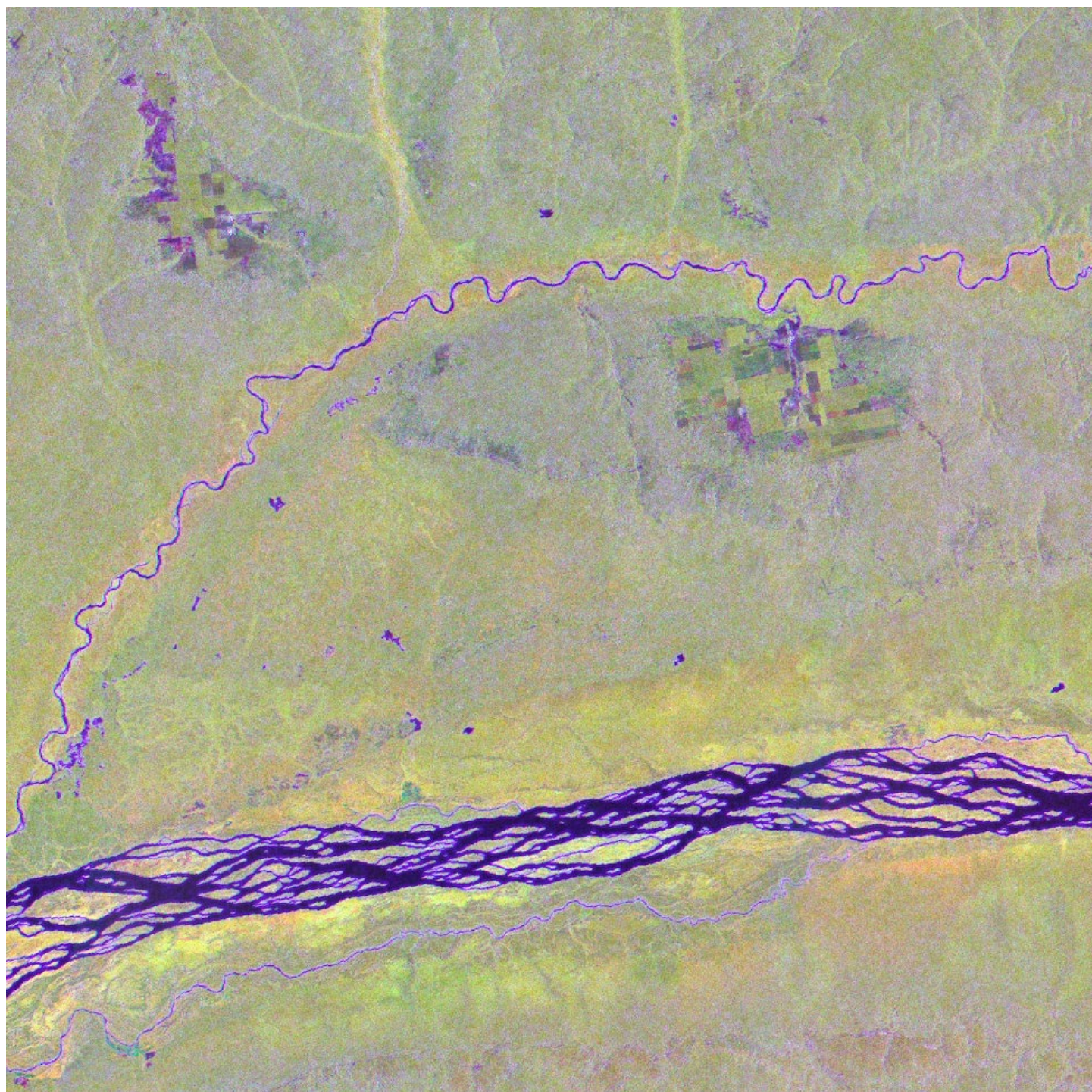
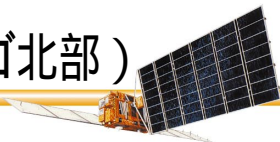


自然林と植林地における分類画像(中央アフリカのコンゴ北部)



自然林と植林地における分類画像(中央アフリカのコンゴ北部)

画像は複数のJERS-1 SAR画像をモザイク処理したものです。

この画像の解像度は100メートル/画素です。この地域では熱帯林(熱帯雨林)が茂生し、これはSAR画像では黄色・緑色で現れています。小さい方のマンガラ河沿いにある長方形のところでは人間住居地や人間活動、特に植林地が見られます。画像では、若い森林が(植林地)ダークグリーン(深緑色)で、古い森林(自然林)がライトグリーン(浅緑色)で表現されています。この自然林(テクスチャが粗い)と植林地(テクスチャがスムーズ)のテクスチャ上の差が非常に鮮明で、これは植生の種と年齢の不均等により発生されたものと考えられます。

彩色割り当て(色の表現)：

赤バンド：1996年11月のSAR振幅画像

緑バンド：1996年2月のSAR振幅画像

青バンド：1996年2月のテクスチャ画像

